

# Ihre Eigentumswohnung am Ryck

An den Wurthen/Speicherstraße, Greifswald

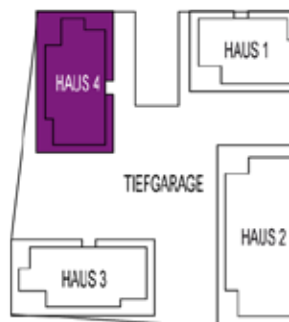
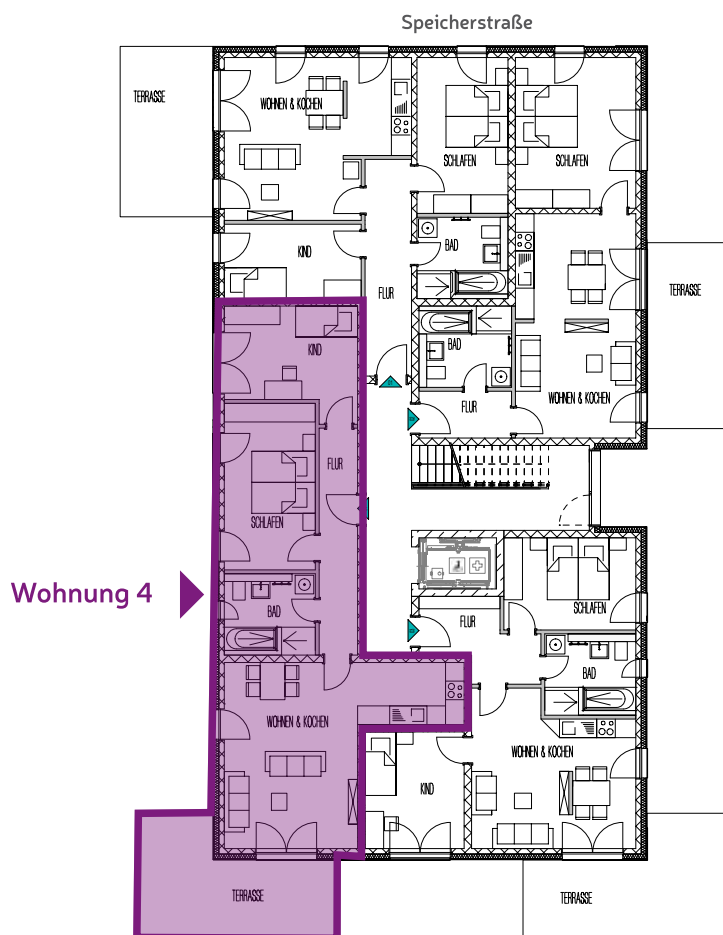
## Lage und Gebäude

Der B Plan 55 „Hafenstraße“ ist eines der bedeutendsten innerstädtischen Projekte in Greifswald der letzten Jahre. Die Nördliche Mühlenvorstadt grenzt direkt an die Innenstadt. Von vielen Greifswaldern lange erwartet, haben im neuen Wohngebiet die Hochbauarbeiten begonnen. Die unmittelbare Nähe zum Ryck, sowie der fußläufigen Nähe zur Innenstadt mit Ihren zentralen Einrichtungen und Behörden zeugt von den Gedanken rund um eine neue Urbane Wohnstätte für unsere Hansestadt Greifswald. Der Autoverkehr mit seinen benötigten Stellplätzen wird weitgehend gebündelt und in einem zentralen Parkhaus integriert. Einkaufsmöglichkeiten für die Dinge des täglichen Bedarf sind natürlich in der unmittelbaren Nachbarschaft vorhanden.

Unser „Quartier 4 - Wohnen am Ryck“ befindet sich im südlichen Teil des Gesamtareals und grenzt direkt an die Straße „An den Wurthen“. Unsere Neubauten sind als moderne mehrgeschossige, städtische Wohnanlage mit einer **kompletten Tiefgarage unter allen 4 Wohngebäuden konzipiert**. Dieser individuell gewählte Weg zur Herstellung einer Tiefgarage und der damit gegebenen Möglichkeit sämtliche Fahrzeuge der Bewohner und Eigentümer vor Ort unterzubringen wurde vom gesamten Planungsteam favorisiert. Insgesamt 53 Wohneinheiten mit barrierefreien 2 - bis 5-Raum-Wohnungen sowie 60 Fahrzeugstellplätzen werden errichtet. Mit den modernen Aufzuganlagen in jedem Haus ist eine direkte und schnelle Verbindung zwischen Ihrer neuen Wohnung sowie den Nebenräumen, ca. 100 Fahrradstellplätzen und Stellplätzen gegeben.



## Haus 4 Wohnung 4 im Erdgeschoss



# Ihre Eigentumswohnung am Ryck



Wohnen am Ryck

## Exposee Haus 4 Wohnung 4

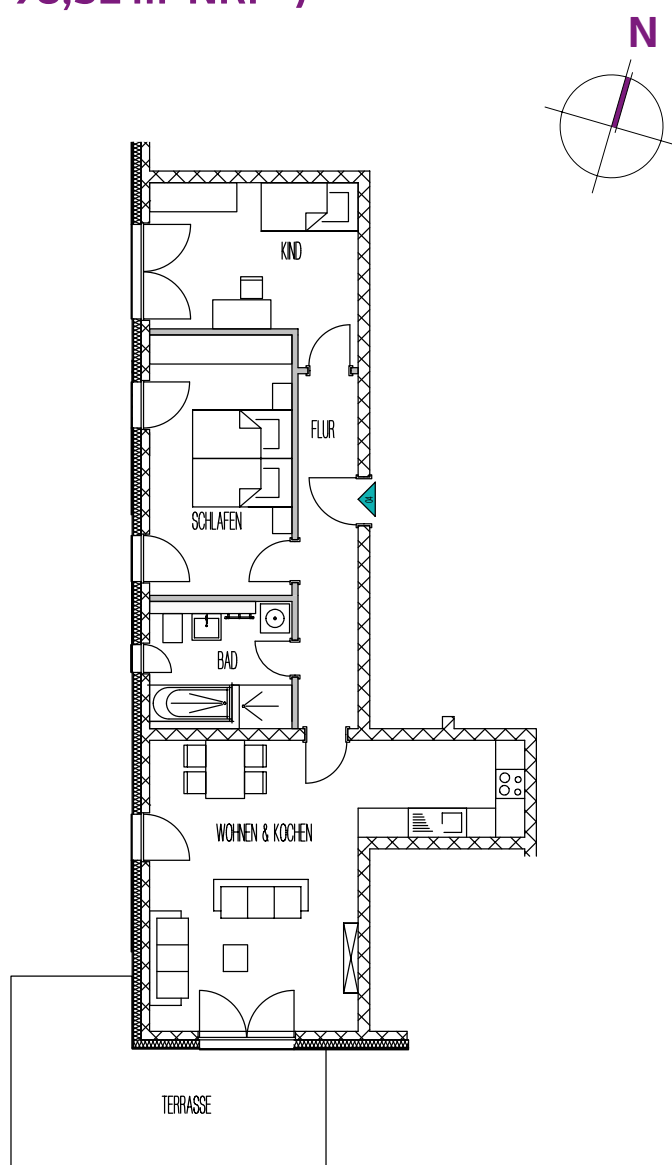
Die moderne Stadtwohnung mit großem Wohn-Kochbereich und süd-westorientierter Terrasse mit Blick auf den begrünten Innenhof liegt im Erdgeschoss. Die Terrasse ist vom Wohn-Kochbereich begehbar. Das Schlafzimmer liegt ruhig im Bereich zum Baumbestand der Umgebung. Das Kinderzimmer ist nach Westen ausgerichtet. Die Wohnung verfügt über ein großes Bad mit Wanne und Dusche.

### 3-Zimmer Wohnung (88,32 m<sup>2</sup> WF\* 98,32 m<sup>2</sup> NRF\*\*) im Erdgeschoss



Wohnung 4

FLUR	9,08 m <sup>2</sup>
KIND	13,97 m <sup>2</sup>
SCHLAFEN	15,78 m <sup>2</sup>
WOHNEN & KOCHEN	32,71 m <sup>2</sup>
BAD	6,77 m <sup>2</sup>
TERRASSE (50%)	10,00 m <sup>2</sup>



## Kaufpreis 478.500,00 €

provisionsfrei zu verkaufen

zu dieser Wohnung gehört ein Tiefgaragenstellplatz - Kosten pro Stellplatz auf Anfrage  
Auskunft direkt unter 03834 4394290 und auf [www.greifswaldquartier4.de](http://www.greifswaldquartier4.de)

\* WF / WOHNFLÄCHE und \*\* NRF / NETTO RAUMFLÄCHE