

# Ihre Eigentumswohnung am Ryck



Wohnen am Ryck

An den Wurthen/Speicherstraße, Greifswald

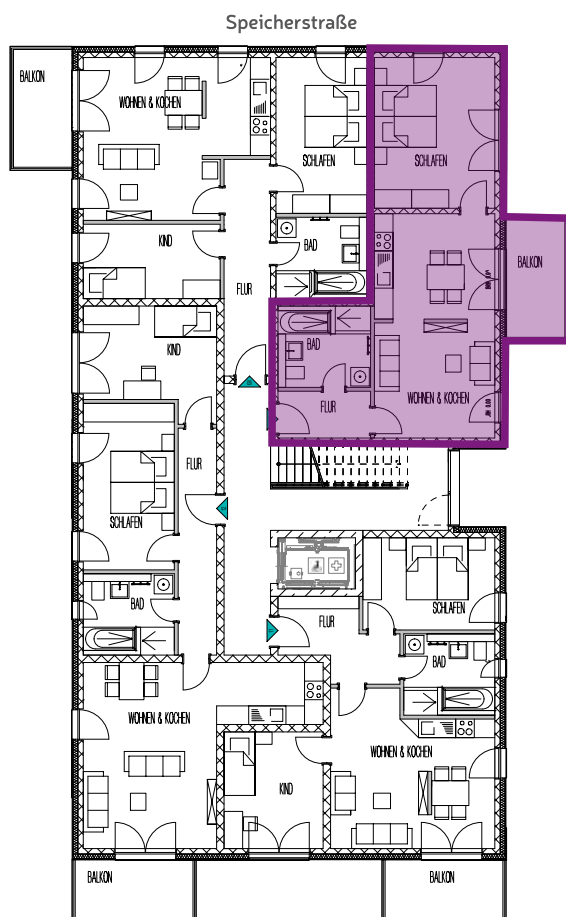
## Lage und Gebäude

Der B Plan 55 „Hafenstraße“ ist eines der bedeutendsten innerstädtischen Projekte in Greifswald der letzten Jahre. Die Nördliche Mühlenvorstadt grenzt direkt an die Innenstadt. Von vielen Greifswaldern lange erwartet, haben im neuen Wohngebiet die Hochbauarbeiten begonnen. Die unmittelbare Nähe zum Ryck, sowie der fußläufigen Nähe zur Innenstadt mit Ihren zentralen Einrichtungen und Behörden zeugt von den Gedanken rund um eine neue Urbane Wohnstätte für unsere Hansestadt Greifswald. Der Autoverkehr mit seinen benötigten Stellplätzen wird weitgehend gebündelt und in einem zentralen Parkhaus integriert. Einkaufsmöglichkeiten für die Dinge des täglichen Bedarf sind natürlich in der unmittelbaren Nachbarschaft vorhanden.

Unser „Quartier 4 - Wohnen am Ryck“ befindet sich im südlichen Teil des Gesamtareals und grenzt direkt an die Straße „An den Wurthen“. Unsere Neubauten sind als moderne mehrgeschossige, städtische Wohnanlage mit einer **kompletten Tiefgarage unter allen 4 Wohngebäuden konzipiert**. Dieser individuell gewählte Weg zur Herstellung einer Tiefgarage und der damit gegebenen Möglichkeit sämtliche Fahrzeuge der Bewohner und Eigentümer vor Ort unterzubringen wurde vom gesamten Planungsteam favorisiert. Insgesamt 53 Wohneinheiten mit barrierefreien 2 - bis 5-Raum-Wohnungen sowie 60 Fahrzeugstellplätzen werden errichtet. Mit den modernen Aufzuganlagen in jedem Haus ist eine direkte und schnelle Verbindung zwischen Ihrer neuen Wohnung sowie den Nebenräumen, ca. 100 Fahrradstellplätzen und Stellplätzen gegeben.



## Haus 4 Wohnung 10 im 2. Obergeschoss



← Wohnung 10



# Ihre Eigentumswohnung am Ryck

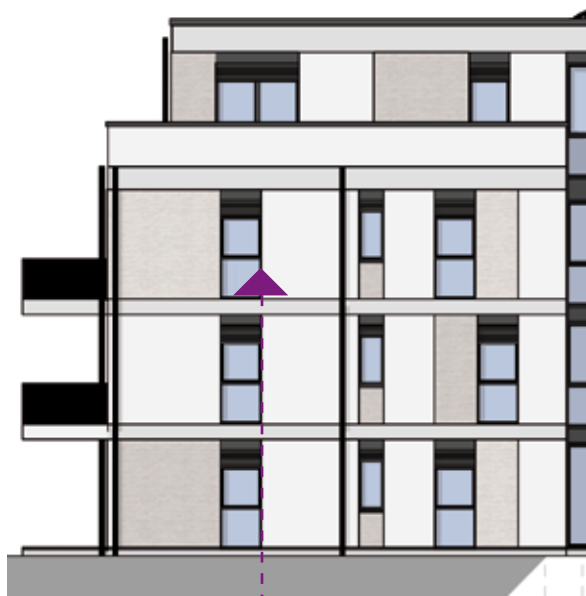


Wohnen am Ryck

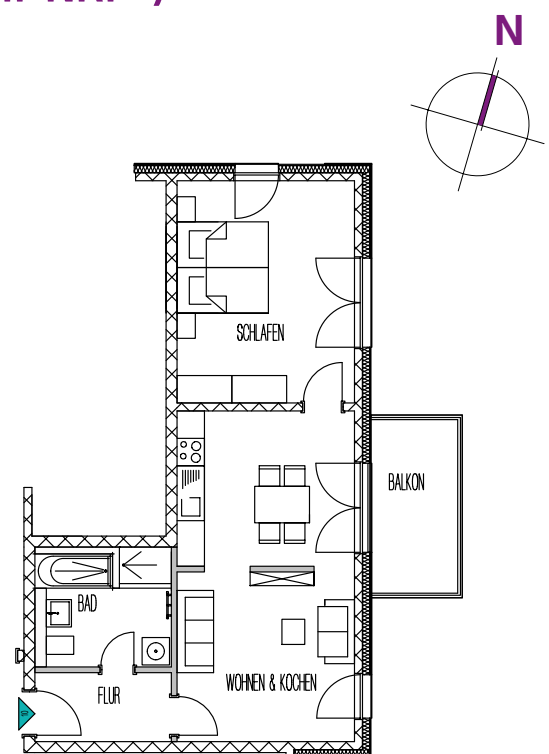
## Exposee Haus 4 Wohnung 10

Die moderne Singlewohnung mit großzügigem Wohn-Kochbereich und ostorientiertem Balkon mit Blick auf den begrünten Innenhof liegt im 2. Obergeschoss. Der Balkon ist vom Wohn-Kochbereich begehbar. Das Schlafzimmer liegt zur Speicherstraße ausgerichtet. Das innen liegende Bad ist mit Dusche und Badewanne ausgestattet.

### 2-Zimmer Wohnung (61,92 m<sup>2</sup> WF\* 65,53 m<sup>2</sup> NRF\*\*) im 2. Obergeschoss



Wohnung 10



FLUR	4,51 m <sup>2</sup>
WOHNEN & KOCHEN	27,88 m <sup>2</sup>
BALKON (50%)	3,61 m <sup>2</sup>
BAD	7,02 m <sup>2</sup>
SCHLAFEN	18,90 m <sup>2</sup>

## Kaufpreis 369.500,00 €

provisionsfrei zu verkaufen

zu dieser Wohnung gehört ein Tiefgaragenstellplatz - Kosten pro Stellplatz auf Anfrage  
Auskunft direkt unter 03834 4394290 und auf [www.greifswaldquartier4.de](http://www.greifswaldquartier4.de)

\* WF / WOHNFLÄCHE und \*\* NRF / NETTO RAUMFLÄCHE